

FILING navi

ファイリングナビゲーションシステム デスクトップリーダーライタ DTR-HM602 取扱説明書

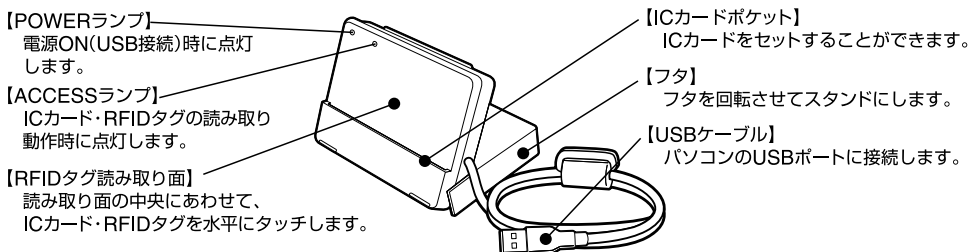


■同梱品の確認

セット内容：
デスクトップリーダーライタ本体・・・1台
取扱説明書(保証書付)・・・・・・・・・・1部
※ドライバは「ファイリング・navi」NV-S10
同梱CD-ROMに収録されています。

対応RFIDタグ：
「クロックオンカード」(FeliCa対応非接触ICカード)
「キングファイル・navi」(RFIDタグ内蔵ファイル)
「IDファイル・navi」(RFIDタグラベル)
通信規格：USB Ver.1.1準拠

各部の名前とはたらき



対応機種・対応OS

「ファイリング・navi」NV-S10が正しく動作するパソコン
参照→「ファイリング・navi」NV-S10取扱説明書(PCソフトウェア)

保証書



保証期間

：本体お買い上げ日より1ヶ年

お買い上げ日

： 年 月 日

販売店名

保証規定

- 取扱説明書の注意書に従った正常な使用状態で、保証期間内に故障した場合には、お買い上げ販売店にご連絡ください。無償で修理いたします。
- 保証期間内に故障して無償修理をお受けになる場合には、本書をご提示の上、お買い上げ販売店にご依頼ください。
- ご転居等で、本書に記入してあるお買い上げ販売店に修理をご依頼にできない場合には、お近くのキングジムお客様相談室へご相談ください。
- 保証期間内でも、次の場合には有償修理になります。
(イ)使用上の誤りや、お客様による修理または改造による故障及び損傷
(ロ)お買い上げ後の落下等による故障及び損傷
(ハ)火災、地震、水害、落雷、その他の天災地変、公害や異常電圧による故障及び損傷
(ニ)お客様による接続の不備に起因する故障もしくは損傷、または接続

- している他の機器の不備等が原因で生じた故障もしくは損傷
(ホ)本書の提示がない場合
(ヘ)本書にお買い上げ年月日、お客様名、販売店名の記入のない場合、
或いは字句を書き替えられた場合
(ト)不適切な使用環境や使用条件が原因で生じた故障
(チ)経年変化による劣化が原因で生じた故障
(リ)消耗品類の交換
- 本保証書は日本国内においてのみ有効です。
(This Warranty is valid only in Japan.)
 - 本書は再発行しませんので、紛失しないよう大切に保管してください。

この保証書は本書に明示した期間・条件のもとにおいて無償修理をお約束するものです。したがって、この保証書によってお客様の法律上の権利を制限するものではありません。

ハードウェアのインストール方法

画面はWindows XPを例に説明しています。

はじめに

管理用パソコンに「ファイリング・navi」NV-S10をインストールしてください。

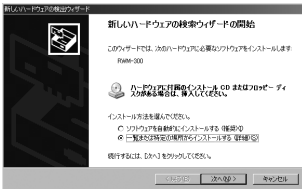
1. パソコンの電源を入れ、Windowsを完全に起動させます。
2. 本機をパソコンのUSBポートに接続します。
3. 自動的にハードウェアの検知がはじまり、デバイスドライバを更新するためのウィザードが起動します。

!! 注意 !!

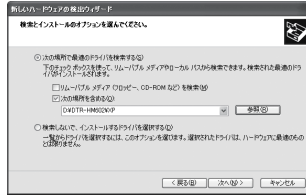
ハードウェアのインストール作業中は他のアプリケーションを立ち上げないでください。

4. 新しいハードウェアの追加ウィザード

- ① NV-S10同梱CD-ROMをCD-ROMドライブに挿入してください。
- ② Windows Update への接続確認画面で、[いいえ、今回は接続しません]を選択して[次へ]をクリックします。
- ③ [一覧または特定の場所からインストールする]を選択して[次へ]をクリックします。



- ④ [次の場所で最適のドライバを検索する]を選び、[次の場所を含める]にチェックします。

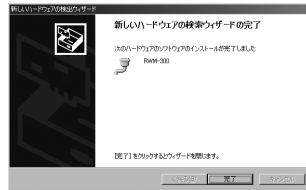


- ⑤ [参照]をクリックし、CD-ROMドライブの「DTR-HM602」フォルダ内にある、使用中のOS名が記載されたフォルダを指定してください。
- ⑥ [次へ]をクリックします。

!! 注意 !!

「このハードウェアを使用するためにインストールしようとしているソフトウェアは、Windowsとの互換性を検証するWindowsロゴテストに合格していません」とのメッセージが表示されますが、[続行]をクリックし、インストールを続行してください。

- ⑦ ドライバのインストールが終了し、ウィザードが完了します。



MEMO

デスクトップリーダライタの動作確認は、「ファイリング・navi」をご使用ください。
参照→「ファイリング・navi」NV-S10取扱説明書(PCソフトウェア)

ご注意

- 本機は、電波法に基づき総務省指定 第AC-05052号の指定型式を受けた誘導式読み書き通信設備です。使用周波数は、13.56MHz帯です。本機を分解したり、改造したりすると、法律により罰せられることがあります。周囲に複数のリーダライタをご使用の場合、充分に間隔をあけてお使いください。また、他の同一周波数帯を使用の無線機が近くにないことを確認してお使いください。
- 医用機器への影響
本機は、電波を使用したRFID機器のリーダライタであり、アンテナ部より高周波の電波を放射します。本機は、設置環境と使用方法によっては「医用機器および植え込み型心臓ペースメーカー等装着者等」へ影響を与えるおそれがあります。

- 影響防止のために、植え込み型医用機器装着者は、装着部位を据置きタイプ、モジュールタイプのRFID機器のアンテナ部より22cm以内に近づかないでください。
- パソコン本体のメーカーがUSBポートの動作を保証している機種でご使用ください。
- パソコンの機種によっては、コンピュータがスタンバイ・休止状態になると、正常に動作しない場合があります。
- お使いのパソコンの電源環境によっては、正常に動作しない場合があります。
- USBハブによっては正常に動作しない場合があります。また、USBハブを経由して接続すると、正しく認識されない場合があります。
- 本機は1台のパソコンに1台のみ接続してください。

フリーダイヤル (全国共通) ナットクのパートナー
お客様相談室 ☎ 0120-79-8107

携帯電話・PHSご使用の場合は、以下をご利用ください。
東京 03-3864-1234 名古屋 052-935-4038
大阪 06-6263-1654 福岡 092-413-3977
受付時間：平日(月曜日～金曜日) 午前9時～午後5時30分
ホームページアドレス <http://www.kingjim.co.jp/>



KING JIM

株式会社 キングジム

東京都千代田区東神田二丁目10番18号 〒101-0031